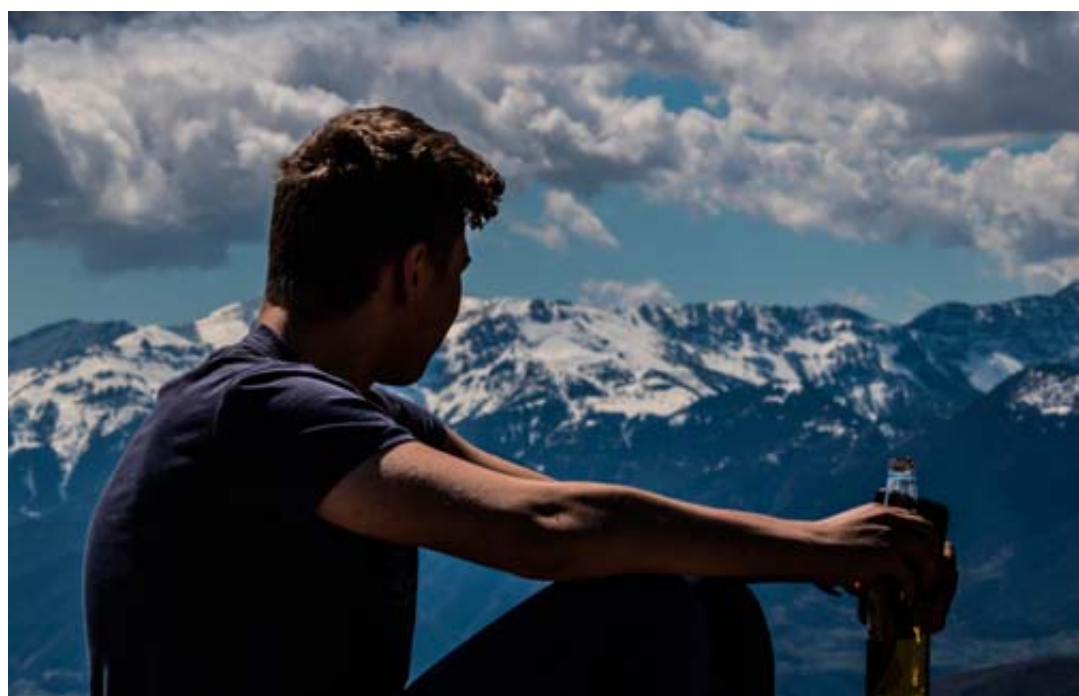


Le congé sabbatique, une décision pas toujours sympathique

Dans un climat social et économique de plus en plus tendu, certains travailleurs souhaitent s'accorder du temps pour partir à l'étranger, suivre une formation ou simplement prendre un peu de repos. Lorsque les jours de congé habituels ne permettent pas de mener à bien certains projets, le congé sans solde peut être une solution. Il n'est toutefois pas sans conséquence sous l'angle du droit du travail et des assurances sociales. Selon la loi suisse, le congé sans solde n'est pas un droit, pas plus qu'il n'est codifié, mais il peut être négocié entre les parties. Durant un congé sans solde, les principales obligations découlant du contrat de travail sont suspendues. Ainsi, l'employé n'a pas à offrir sa prestation de travail et l'employeur n'a pas à payer le salaire (13e salaire y compris). Cependant, le contrat de travail est maintenu et la durée du congé sans solde doit être prise en considération pour calculer l'ancienneté du travailleur au service de son employeur.



Le congé sans solde ne constitue pas une période de protection contre les licenciements, de sorte qu'il est possible, tant pour l'employeur que le travailleur, de résilier le contrat pendant un congé sans solde. Même si le Tribunal fédéral n'a pas encore tranché la question, certains auteurs estiment qu'en cas de résiliation du contrat pendant le congé sans solde, le délai de congé ne commence à courir qu'à la date convenue de la reprise du travail.

Incidences sur les assurances

En cas de congé sans solde, le travailleur continue en principe à être couvert contre les conséquences d'un accident non professionnel durant

31 jours. Si le congé dure plus longtemps, l'employé a le choix, soit de réactiver sa couverture accident auprès de son assurance-maladie, soit de conclure une assurance par convention pour une période maximale de six mois auprès de l'assureur-accidents de son employeur. Cette dernière option est à privilégier dans la mesure où le travailleur continue de bénéficier d'une excellente couverture à des conditions avantageuses. Un congé sans solde pris durant les neuf mois précédant la naissance ou l'accueil d'un enfant peut avoir un impact tant sur le droit aux allocations perte de gain en cas de maternité, de paternité ou d'adoption que sur le montant des allocations.

Si le congé dure plus d'un mois, la couverture de prévoyance professionnelle (LPP) peut cesser. La loi permet toutefois à l'assuré qui cesse d'être assujéti à l'assurance obligatoire de maintenir sa prévoyance professionnelle, soit auprès de la même institution de prévoyance si les dispositions réglementaires le permettent, soit auprès de l'institution supplétive.

Prévoir une convention

Il est vivement conseillé de conclure une convention entre l'employeur et l'employé avant le début du congé, afin de formaliser l'accord intervenu et régler toutes les questions liées tant au contrat de travail qu'à la couverture sociale des employés durant cette période, l'employeur ayant l'obligation légale d'informer le travailleur sur ses droits envers les assureurs (LAA, APG maladie, LPP).

ROXANE ZAPPELLA,
DIRECTRICE DE LA FER NEUCHÂTEL,
MEMBRE DU COMITÉ DE HR NEUCHÂTEL



ceff CENTRE DE FORMATION PROFESSIONNELLE BERNE FRANCOPHONE

Le ceff – Centre de formation professionnelle Berne francophone met au concours pour le **1^{er} août 2023** une place d'

ENSEIGNANTE OU ENSEIGNANT DE THÉORIE EN AUTOMATION (100 %)
pour le domaine INDUSTRIE à Saint-Imier

Vos tâches
Enseigner la théorie avec quelques périodes d'enseignement pratique à des apprenti·e·s automaticien·ne·s, électronicien·ne·s et électronicien·ne·s en multimédia.
Développer les outils pédagogiques et didactiques pour les modules théoriques liés aux normes électriques, à l'électrotechnique et à la robotique.
Développer les outils pédagogiques et didactiques pour les modules théoriques en informatique (bureautique) et en systèmes de transmission.
Collaborer à l'enseignement dans le cadre de la formation continue.

Votre profil
- Formation supérieure (ES/HES) en électronique, en gestion industrielle ou titre jugé équivalent, avec une expérience avérée en automation.
- Intérêt marqué pour l'enseignement professionnel, facilité de contact avec les jeunes, esprit d'initiative et critique, rigueur et aptitude à travailler en équipe.
- Excellentes connaissances du français, connaissances de l'allemand et/ou de l'anglais à l'oral constituent un avantage.
- Expérience pédagogique souhaitée et disposé·e à suivre les formations pédagogiques nécessaires.

Conditions d'engagement
Selon les dispositions légales du canton de Berne

Renseignements
Auprès de M. Tino Cocco, directeur du domaine INDUSTRIE, 032 942 43 44 / tino.cocco@ceff.ch

Vous correspondez au profil recherché ?
Alors n'hésitez pas à nous faire parvenir votre lettre de motivation, accompagnée des documents usuels, jusqu'au 27 mars 2023, à
ceff – Service RH
Rue Baptiste-Savoie 33
2610 Saint-Imier
rh@ceff.ch

Plus d'infos sur www.ceff.ch

commune de milvignes

Pour renforcer le Service de la sécurité publique, le Conseil communal met au concours un poste d'

Agent.e de sécurité publique à 50-60%

Principales missions et profil recherché sous www.milvignes.ch, rubrique offres d'emploi.

Les candidat.e.s sont prié.e.s d'adresser un dossier de postulation complet, jusqu'au **mercredi 22 mars 2023**, auprès de : milvignes.rh.recrutement@ne.ch, avec pour objet : « Postulation agent.e de sécurité publique »

Cabinet d'imagerie de la Côte

Le Cabinet d'imagerie de la Côte cherche pour son site de Corcelles (NE)

un/e administrateur/trice
Taux d'activité 60-80%

Diplômé.e d'une école de Gestion d'entreprise ou employé.e de commerce avec expérience dans la comptabilité d'entreprise et dans la collaboration à l'administration d'une entreprise. Composante de responsabilité RH demandant des compétences en relations humaines.

Le Cabinet d'imagerie de la Côte cherche pour ses sites de Corcelles (NE) et de La Chaux-de-Fonds

un/e médecin radiologue
Taux d'activité 50-80%

intéressé.e à une approche innovante et écologique de l'imagerie médicale.

Ce poste est destiné à remplacer un des médecins responsables et offre à moyen terme (2 ans) la possibilité de devenir co-proprétaire de l'entreprise.

Contact: m.rossier@rxne.ch

ceff CENTRE DE FORMATION PROFESSIONNELLE BERNE FRANCOPHONE

Le ceff – Centre de formation professionnelle Berne francophone met au concours pour le **1^{er} août 2023** une place d'

ENSEIGNANTE OU ENSEIGNANT DE PRATIQUE EN MÉCANIQUE (100 %)
pour le domaine INDUSTRIE à Saint-Imier

Vos tâches
Enseigner la pratique avec quelques périodes d'enseignement théorique aux apprenti·e·s des professions de la mécanique.
Développer la CFAO en collaboration avec le bureau technique, la programmation et l'usinage sur machines à commande numérique.
Mettre en place la gestion des outils de coupe pour l'ensemble des métiers de la mécanique.
Collaborer à l'enseignement dans le cadre de la formation continue.

Votre profil
- CFC de polymécanicien·ne complété par une formation supérieure (ES/HES) en lien avec la mécanique ou titre jugé équivalent.
- Solide expérience dans les domaines de la production, la fabrication et la programmation CNC.
- Intérêt marqué pour l'enseignement professionnel, facilité de contact avec les jeunes, esprit d'initiative et critique, rigueur et aptitude à travailler en équipe.
- Excellentes connaissances du français, connaissances de l'allemand et/ou de l'anglais à l'oral constituent un avantage.
- Expérience pédagogique souhaitée et disposé·e à suivre les formations pédagogiques nécessaires.

Conditions d'engagement
Selon les dispositions légales du canton de Berne

Renseignements
Auprès de M. Tino Cocco, directeur du domaine INDUSTRIE, 032 942 43 44 / tino.cocco@ceff.ch

Vous correspondez au profil recherché ?
Alors n'hésitez pas à nous faire parvenir votre lettre de motivation, accompagnée des documents usuels, jusqu'au 27 mars 2023, à
ceff – Service RH
Rue Baptiste-Savoie 33
2610 Saint-Imier
rh@ceff.ch

Plus d'infos sur www.ceff.ch