

SWISS
ARBEIT
GEBER
AWARD



12^e Swiss Arbeitgeber Award, 2012

Une initiative de benchmarking basée sur le sondage des employés le plus important et le plus complet de Suisse.

Avec le soutien de l'Union patronale suisse, HR Swiss et du magazine économique BILANZ.

De quoi s'agit-il ?

La productivité, la qualité et l'innovation sont des conditions nécessaires à une croissance profitable. Des employés talentueux, engagés, performants et loyaux en sont le fondement. Sur le marché du travail extrêmement compétitif, il est question de conquérir de tels employés, de les lier à l'entreprise et de les former de manière ciblée et continue. À cet effet, les critères clés de succès sont de bonnes conditions de travail et un cadre organisationnel efficace.

Les outils et concepts éprouvés du Swiss Arbeitgeber Award sont là pour vous permettre de vérifier à quel point votre entreprise est parée pour faire face à ces exigences.

Le Swiss Arbeitgeber Award – suite du cash Arbeitgeber Award – offre à toutes les entreprises suisses employant au moins 100 personnes la possibilité

- d'analyser la qualité du cadre organisationnel et son impact sur le niveau de performance des employés,
- de se comparer avec les meilleurs employeurs de Suisse
- et de profiter des « bonnes pratiques » des autres entreprises suisses.

C'est parmi les entreprises participantes qu'est sélectionné chaque année le meilleur employeur suisse, le « Swiss Arbeitgeber » de l'année. Une distinction qui, grâce à la renommée des participants, jouit d'un rayonnement national.

Votre avantage

Grâce au benchmarking, identifier les bons points de départ pour améliorer votre organisation et éviter les investissements inadéquats.

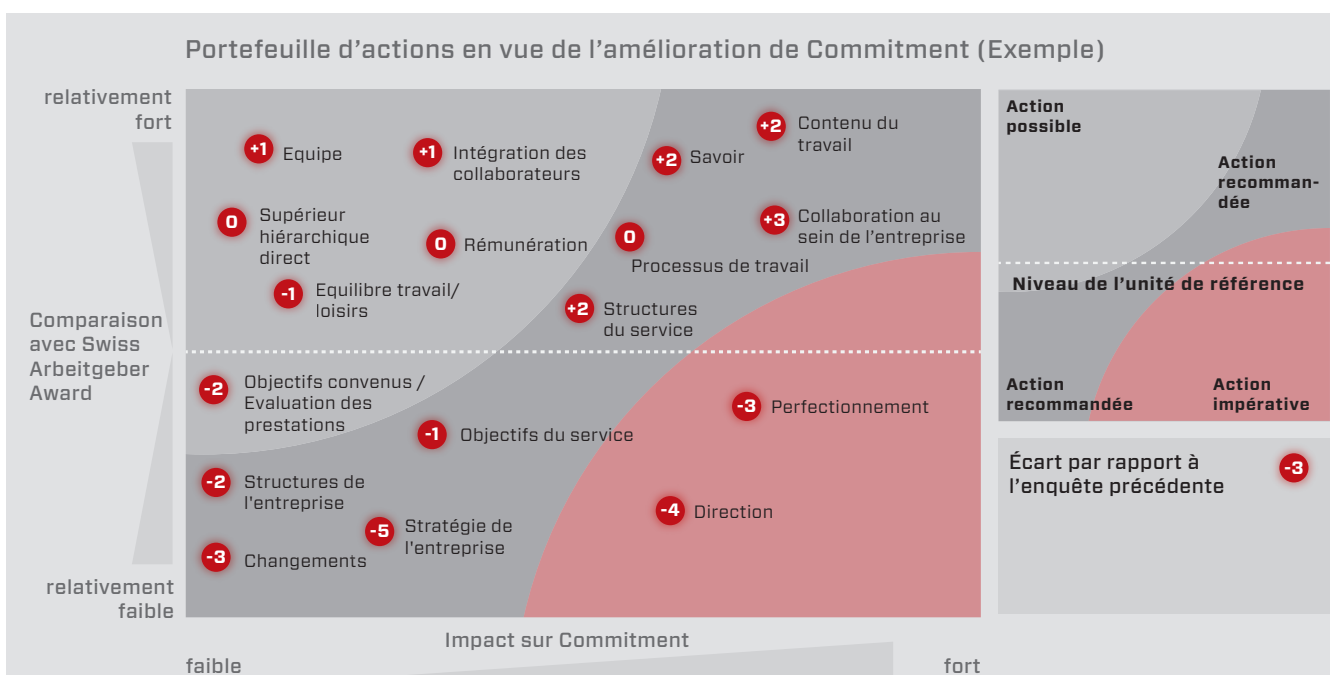
Lorsque vous participez à cette initiative d'évaluation comparative basée sur un sondage des employés, vous obtenez des affirmations claires concernant l'effet positif des grands facteurs d'influence clés sur la performance et l'attachement de vos employés à l'entreprise. Vous recevez en plus les évaluations comparatives d'autres entreprises. Vous pouvez ainsi identifier de manière fiable et fondée les mesures à prendre dans votre entreprise.

Gain élevé d'informations grâce au questionnaire spécifique à l'entreprise.

Le questionnaire complet d'évaluation comparative comprend environ 50 affirmations et est complété par des modules de sondage et d'évaluation supplémentaires individuellement adaptables. Vous obtenez ainsi une meilleure base pour un développement systématique de l'organisation et du personnel. Nous vous offrons la possibilité

- de compléter le questionnaire avec d'autres affirmations qui par exemple garantiront une analyse approfondie de la culture d'entreprise, serviront de baromètre de la santé de l'entreprise, mesureront l'impact de vos principes de gestion particuliers ou de votre ligne directrice.
- d'établir des évaluations au niveau global de l'entreprise et pour toutes les unités organisationnelles souhaitées, ainsi que des rapports individuels (« Individual Feedbackreports »).

Bien entendu, nous intégrons les sondages d'employés existants dans la conception du questionnaire et nous tenons compte des résultats des précédents sondages lors de l'évaluation des données.





Les 25 gagnants du Swiss Arbeitgeber Award 2011

Appliquer les bonnes mesures avec des concepts d'applications pragmatiques et un savoir-faire en matière de conseil.

Une aide à l'application nouvellement développée en 2011 et testée plusieurs fois vous permet de manière efficace de tirer les bonnes conclusions à partir des résultats, d'en déduire des mesures ciblées, d'utiliser le potentiel en friche et de consolider les points forts spécifiques à l'entreprise. Les formats de rapport très développés offrent une base idéale à cet effet.

Profiter de l'échange d'expérience avec d'autres entreprises.

La participation à l'initiative d'évaluation comparative vous offre l'opportunité d'établir des contacts avec d'autres entreprises participantes afin d'échanger des expériences et de « bonnes pratiques ». Lors la remise du prix, à savoir pendant le HR Swiss Congress 2012, nous présenterons et discuterons d'expériences et exemples pratiques intéressants.

Montrer un véritable intérêt pour les problèmes et les préoccupations des employés.

Avec sa participation au Swiss Arbeitgeber Award et le travail minutieux des résultats qui s'en suit, l'entreprise fait preuve d'un véritable intérêt pour les préoccupations de ses employés et renforce la confiance envers l'employeur.

Renforcer le marketing du personnel grâce au label « Swiss Arbeitgeber Top 25 »

Les 25 entreprises récompensées à l'issue du concours peuvent utiliser le label « Swiss Arbeitgeber Award Top 25 ». L'expérience montre que cette reconnaissance particulière et la grande publicité engendrée en terme de marketing du personnel renforcent positivement l'image de l'entreprise sur le marché du travail.

Top 25 2011

1. ELECTROLUX AG
2. SEEDAMM PLAZA
3. SCHURTER AG ELECTRONIC COMPONENTS
4. SADA AG
5. ZUGERLAND VERKEHRSBETRIEBE AG
6. RENGGLI AG
7. PRODEGA/GROWA CASH+CARRY TRANSGOURMET SCHWEIZ AG
8. BBV SOFTWARE SERVICES AG
9. KAMBLY SA SPÉCIALITÉS DE BISCUITS SUISSES
10. FONDAZIONE CARDIOCENTRO TICINO

Les autres «Swiss Arbeitgeber TOP 25»
(par ordre alphabétique) :

- ALSO SCHWEIZ AG
- BAUBEDARF/BARIT (BR BAUHANDEL AG)
- DEBRUNNER KOENIG GRUPPE: DEBRUNNER ACIFER AG, KOENIG FEINSTAHL AG, METALL SERVICE MENZIKEN AG, BLÄSI AG, BERN
- FINNOVA AG BANKWARE
- FRESSNAPF SCHWEIZ, PET VISION AG
- GEBRÜDER WEISS AG
- HALTER AG
- HANS K. SCHIBLI AG
- HAPA AG
- HOTEL CROWNE PLAZA ZURICH
- LKW - LIECHTENSTEINISCHE KRAFTWERKE
- SWAROVSKI (SCHWEIZ) AG
- TITLIS ROTAIR
- VALIDA - LEHR- UND ARBEITSWERKSTÄTTE MIT WOHNANGEBOTEN FÜR MENSCHEN MIT BEHINDERUNGEN
- WÜRTH INTERNATIONAL AG

Des outils extensibles

Lors du plus grand sondage des employés de Suisse, les employés évaluent leur employeur. Contrairement à la plupart des sondages de ce type, il n'est ici pas question du jugement d'un jury d'experts ou de diplômés universitaires externes à l'entreprise ne compte pas, mais de celui des experts internes : vos employés.

À l'aide de critères d'évaluation validés et optimisés, le questionnaire permet d'évaluer l'état actuel des conditions de travail au sein de votre entreprise. L'évaluation du cadre organisationnel inclut les thèmes essentiels au succès, comme les structures organisationnelles, la culture d'entreprise, le comportement de la direction, les objectifs, les incitations à la performance et le transfert de connaissances. L'évaluation du cadre organisationnel s'effectue en relation directe avec l'évaluation de la satisfaction et de l'engagement des employés.

L'instrument de mesure est adapté chaque année aux nouveaux développements enregistrés sur le marché du travail tout en préservant la comparabilité avec les années précédentes. Ainsi, au cours des années précédentes, les principes d'Excellence de l'EFQM tout comme les dernières trouvailles scientifiques concernant les organisations à haute performance ont été pris en compte.

Le sondage est suivi par les chercheurs et les conseillers de icommit, entreprise de premier plan dans le domaine des sondages d'employés en Suisse. icommit garantit le développement optimal du modèle de mesure et du questionnaire, ainsi que l'analyse et la présentation graphique des résultats. En outre, icommit assiste les entreprises lors de la déduction de mesures d'optimisation pertinentes.

Vous avez la possibilité de faire intégrer les besoins spécifiques à votre entreprise dans le sondage des employés : des questions supplémentaires importantes pour votre entreprise peuvent être intégrées d'une part. D'autre part, le questionnaire peut être adapté à votre entreprise ou à des secteurs d'entreprise spécifiques afin d'obtenir une analyse taillée sur mesure. Sur demande, les résultats peuvent aussi être traités par secteur commercial, par division et par équipe.

Si vous utilisez déjà des sondages d'employés dans votre entreprise, ceux-ci peuvent être intégrés au concours du Swiss Arbeitgeber Award. Votre entreprise participe ainsi au concours et obtient une comparaison avec les meilleures entreprises suisses.

En raison de l'importance économique de ce projet, le Swiss Arbeitgeber Award est soutenu par l'Union patronale suisse, HR Swiss et le magazine économique BILANZ.

Une réalisation simple

Le sondage des employés est réalisé avec la participation du département des ressources humaines de votre entreprise. La participation peut se faire en ligne ou par écrit en allemand, en français, en anglais ou en italien. En règle générale, tous les employés sont invités à prendre part au sondage.

Lors de la réalisation du sondage du Swiss Arbeitgeber Award, icommit suit les directives de l'Association suisse des recherches de marché et sociales (asms). Il est garanti que les données

- ne permettent pas de déduire l'identité des employés d'une entreprise,
- ne sont pas utilisées à des fins commerciales,
- sont regroupées dans un centre de données externe,
- sont uniquement évaluées sous anonymat et présentées sous la forme de statistiques et
- ne sont pas utilisées pour la publication des résultats de l'entreprise.

Les employés ont le choix entre diverses possibilités de participation au sondage. Les deux procédés les plus utilisés sont :

La participation en ligne

L'entreprise invite tous ses employés à participer au sondage par le biais d'une lettre ou d'un e-mail standard. Les employés inscrivent ensuite leur adresse e-mail professionnelle sur le site Web du Swiss Arbeitgeber Award. Une invitation personnelle est envoyée à cette adresse et permet l'accès direct au questionnaire. On peut ainsi s'assurer que chaque personne ne remplira le questionnaire qu'une seule fois et que l'employé recevra le questionnaire

La participation par écrit

Chaque entreprise reçoit le questionnaire au format PDF dans les langues souhaitées, avec mention du nom de l'entreprise. L'entreprise imprime le nombre de copies nécessaires dans les langues requises et les distribue aux employés. Ces derniers retournent le questionnaire complété directement à icommit ou le mettent – sous protection de l'anonymat – dans une boîte au sein de l'entreprise.

Une analyse de la situation actuelle

Chaque entreprise reçoit un rapport global détaillé sur la situation actuelle des conditions de travail et du cadre organisationnel du point de vue des employés. Le rapport présente également les forces et les faiblesses de l'entreprise par rapport aux autres entreprises de la branche.

En se fondant sur des données exploitées et traitées de manière claire et professionnelle, chaque entreprise peut identifier les mesures à prendre dans chaque domaine afin d'améliorer le cadre organisationnel et ainsi optimiser la performance des employés.

Vous choisissez votre paquet de prestations

Les entreprises peuvent choisir entre deux paquets de prestations.

Le forfait de base

Les *frais de protection et d'administration subventionnés* incluent les prestations suivantes :

- Assistance lors de la planification et la réalisation du sondage
- Exemples de lettres d'accompagnement pour les employés en allemand, en français, en anglais et en italien
- Collecte de données avec aperçu électronique des retours mis à jour quotidiennement
- Évaluation des données au niveau global de l'entreprise
- Élaboration d'un rapport graphique complet et détaillé d'environ 30 pages, comprenant une comparaison avec l'ensemble des entreprises et, le cas échéant, une évaluation comparative des entreprises de la branche dans les langues souhaitées (allemand, français, anglais, italien)
- Remise du rapport intégral au format papier relié et sous forme de fichier PowerPoint enregistré sur CD-ROM
- Label et certificat pour les 25 meilleurs employeurs
- Assistance pour la réalisation du rapport interne (PDF, images)
- Participation à la remise du Swiss Arbeitgeber Award
- Abonnement annuel au magazine économique suisse BILANZ.



« Des employés s'identifiant à l'entreprise comme si elle leur appartenait – voilà le meilleur fondement pour un succès durable »

Peter Barandun,
CEO Electrolux Major Appliances Suisse

Le forfait étendu

L'adaptation de l'instrument de mesure aux spécificités de votre entreprise engendre des frais supplémentaires. Les prestations suivantes en font partie :

- Adaptation de l'instrument de sondage à la situation actuelle de l'entreprise, par des questions supplémentaires ou par l'illustration de la structure organisationnelle de l'entreprise
- Rapports de résultats pour les unités organisationnelles individuelles
- Instrument de sondage disponible dans des langues autres que l'allemand, le français, l'anglais et l'italien
- Questionnaires transnationaux
- Conseil par les experts d'icomm, spécialisés depuis plus de 10 ans dans les sondages d'employés et leur mise en œuvre en entreprise
- Prise en compte des sondages d'employés internes à l'entreprise dans la participation au Swiss Arbeitgeber Award
- Présentation, discussion et réflexion sur les résultats au sein de la direction, avec un cadre ou à une assemblée d'employés
- Réalisation d'ateliers d'application
- Conseil et assistance pour la communication des résultats
- Formations spécifiques des dirigeants en fonction des résultats du sondage des employés

Conditions de participation

Peuvent participer au Swiss Arbeitgeber Award 2012 les sociétés ayant leur siège en Suisse et au moins 100 employés. Nous n'évaluons que les sociétés dont nous recevons au moins 100 questionnaires complétés.

Les entreprises plus petites peuvent également utiliser l'instrument et profiter de l'évaluation comparative. Nous pouvons attribuer un rang « hypothétique » à ces entreprises.

Frais de participation : forfait de base

Frais de protection et d'administration : CHF 1'080.- (TVA exclue), pour membres HR Swiss: CHF 980.- (TVA exclue)

Les frais supplémentaires générés par l'adaptation de l'instrument de mesure aux spécificités de l'entreprise sont fixés à l'avance dans une offre taillée sur mesure et élaborée avec l'entreprise participante.

Délais

Invitation à participer	Janvier 2012
Clôture des inscriptions	Vendredi 11 mai 2012
Durée du sondage	3 à 4 semaines, à choisir librement entre le 2 mai et le 29 juin 2012
Dernière prise en compte des questionnaires	Vendredi 6 juillet 2012
Remise des rapports de résultats	Début août 2012
Remise du Swiss Arbeitgeber Award	Mercredi 19 septembre 2012 à Berne, lors du HR Swiss Congress 2012

Informations supplémentaires

www.swissarbeitgeberaward.ch
welcome@swissarbeitgeberaward.ch

Swiss Arbeitgeber Award
Poststrasse 35
8700 Küsnacht
Téléphone +41 43 399 99 55
Fax: +41 43 399 99 00

Inscription jusqu'au 11 mai 2012

En ligne : www.swissarbeitgeberaward.ch/teilnahme-2012/anmeldung/
E-Mail: welcome@swissarbeitgeberaward.ch
Téléphone: +41 43 399 99 55, Fax +41 43 399 99 00