



# L'AVENIR DES RH

## A L'ÈRE DU NUMERIQUE

60 %

DIGITALISATION  
DES PROCESSUS

ÉTUDE DELOITTE Global Human Capital Trend  
SUR 800 RH DANS 60 PAYS

53 %

GESTION DU  
CHANGEMENT

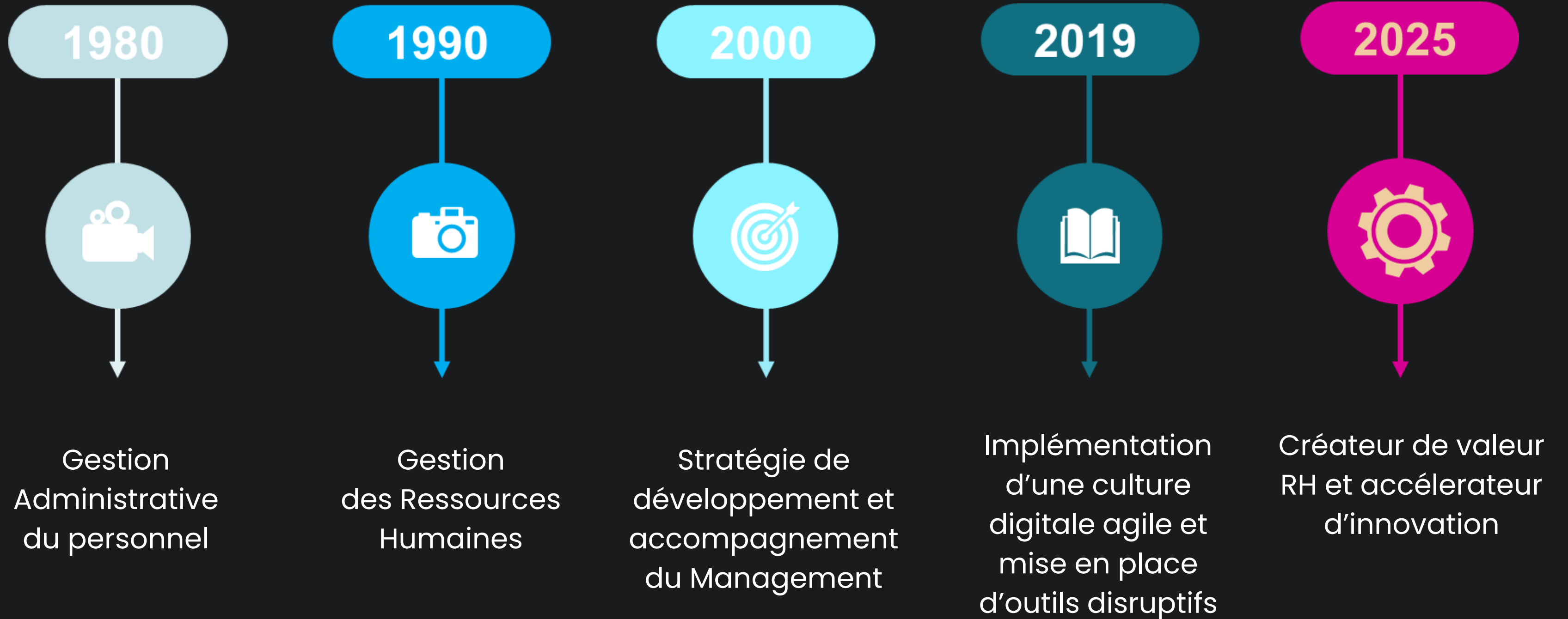
ÉTUDE DELOITTE Global Human Capital Trend  
SUR 800 RH DANS 60 PAYS

- 
- 1. ETAT ACTUEL DES RESSOURCES HUMAINES**
  - 2. NOUVELLES CULTURES D'ENTREPRISES**
  - 3. TENDANCES CLES DE L'INNOVATION RH**

# 1. ETAT ACTUEL DES RESSOURCES HUMAINES

Les Ressources Humaines actuelles sont en pleine transition mais une grande majorité d'entre elles dans les PME peuvent être réticentes au changement, en particulier lorsqu'il s'agit de l'adoption de nouvelles technologies par peur du changement ou manque de sensibilisation du management.

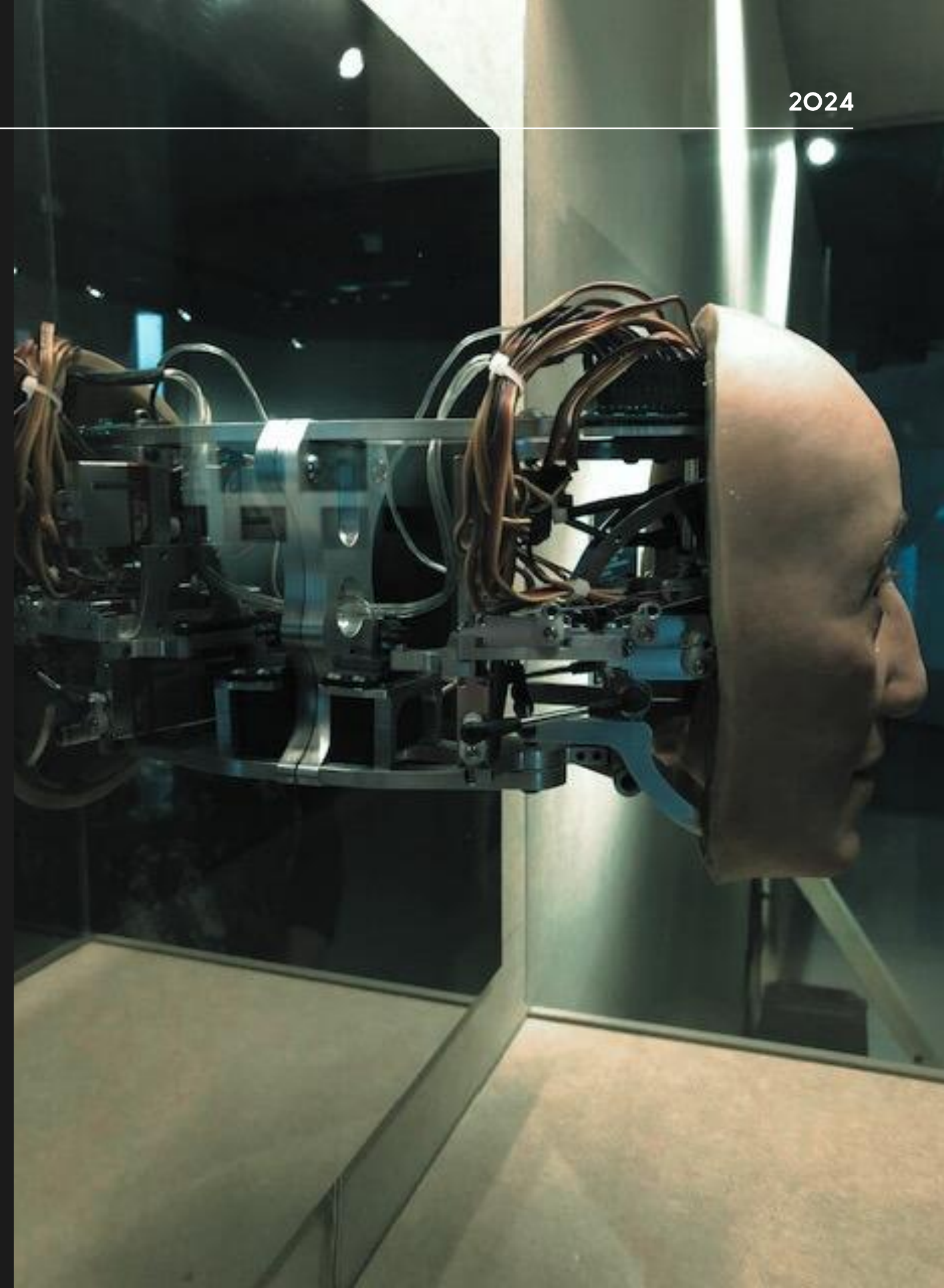
# Evolution de la fonction RH



L'évolution des métiers va plus vite que l'évolution des personnes... Le "ciment social" des organisations se fissure.

100% des métiers sont impactés par la révolution numérique et l'avènement de l'IA.

A échéance 2025, plus de **500 métiers seraient menacés** dont la fonction RH classique si elle n'évolue pas !



# Bilan des RH actuelles en Suisse



Processus  
manuels plutôt  
qu'automatisés



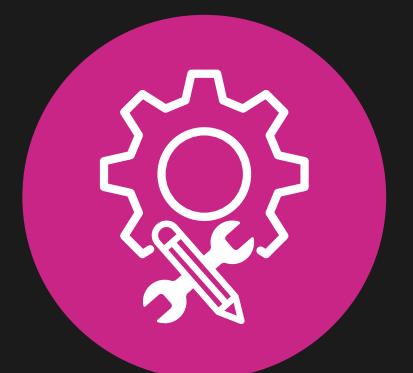
Focus  
sur l'administration  
plutôt que sur  
l'innovation



Gestion  
du personnel  
plutôt que du  
talent et des  
compétences



Hierarchie rigide  
plutôt que  
hiérarchie  
transversale



Manque de  
formation  
adaptée en Suisse



## 2. NOUVELLES CULTURES D'ENTREPRISES

La culture existante est l'ennemi principal de la transformation digitale. Elle reflète les croyances, les convictions et les valeurs communes qui ont parfois mis des décennies à s'enraciner.

**La révolution industrielle 4.0 nous amène à repenser les Business Model dans les organisations !**

**Les RH sont en première ligne pour hacker les processus existants et accompagner le changement.**



**CULTURE  
CLASSIQUE**

**VS**

**CULTURE  
NUMERIQUE**

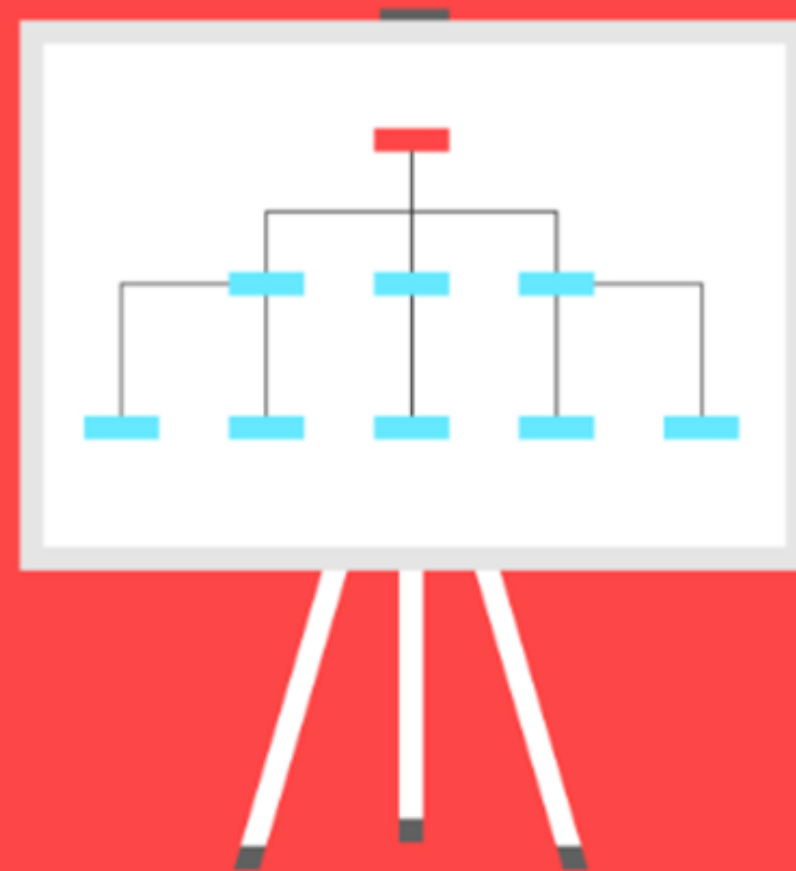
# VERTICALITÉ



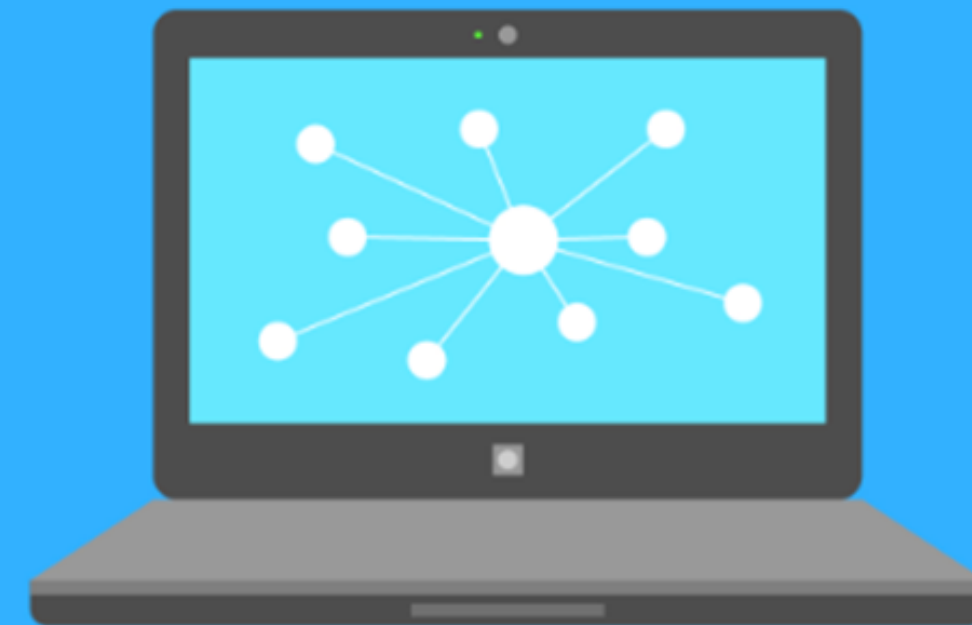
# HORIZONTALITÉ



# HIÉRARCHIE



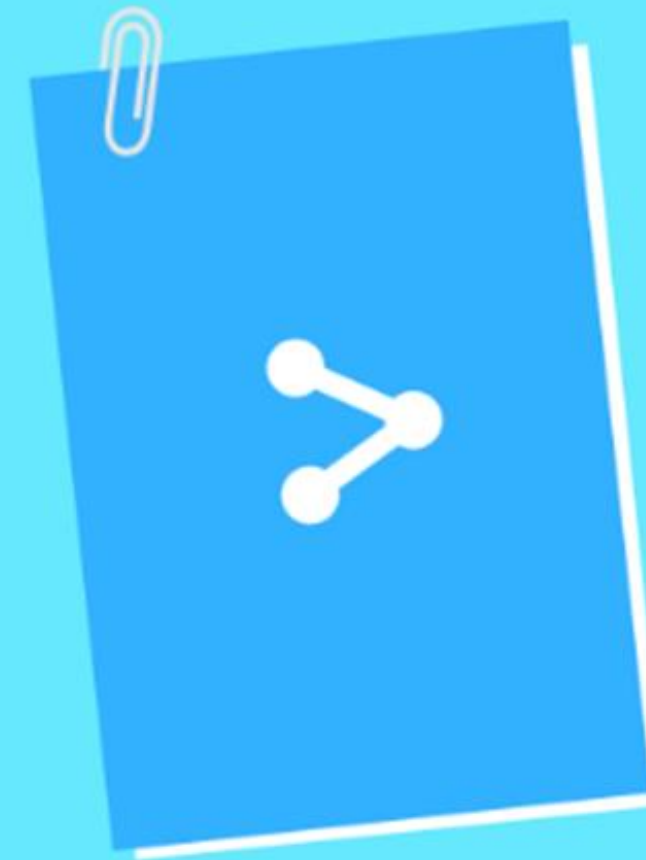
# RÉSEAU



# VALEUR DE L'INFORMATION



# VALEUR DU PARTAGE



SÉDENTARITÉ



NOMADISME



# ANTICIPATION



# EXPÉRIMENTATION





INTIMITÉ



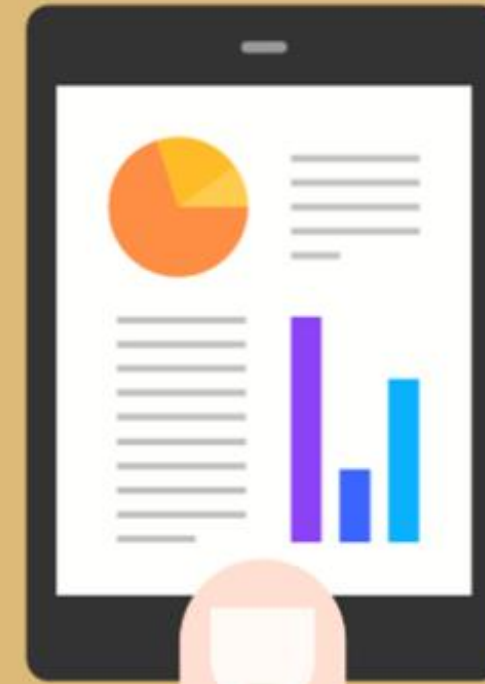
EXPOSITION



# RÉDACTIONNEL



# VISUEL



# 3. QUATRE TENDANCES CLÉS DE L'INNOVATION RH

Les politiques RH innovantes impactent directement l'attraction et la fidélisation des talents, tout en répondant à des enjeux de performance et de croissance.

# L'IA TENDANCE CLÉ

MOTEUR D'INNOVATION DANS LES RH

65 %

L'IA COMME  
OPPORTUNITÉ

ENQUÊTE EY 2023 CEO  
SUR 300 CEO EN EUROPE



*l'intelligence artificielle est perçue par  
**65 % des DG** comme une opportunité  
d'améliorer l'efficacité opérationnelle  
et de générer des résultats positifs pour  
la société.*

Enquête EY 2023 CEO



**88 % des DG** intègrent désormais l'aspect technologique dans leurs investissements, avec près de la moitié prévoyant de financer des projets liés à l'IA dans les RH au cours de l'année à venir.

# QUELLE UTILISATION EN RH ?

1

Sélection  
des candidats

2

Analyse prédictive  
des besoins,  
départs, turn-over

3

Gestion des talents  
cycle de vie du  
collbaorateur





**Attention!**

La question de la confidentialité et de la protection des données est cruciale (LPD & GDPR)



Le risque de biais algorithmiques, comme le recrutement biaisé ne peut être ignoré !

# EXPÉRIENCE EMPLOYÉ AMÉLIORÉE

AMELIORATION DES PROCESSUS RH

# COMMUNICATION TRANSPARENTE

Adoption d'outils et de plateformes  
dédiées à l'engagement des  
collaborateurs

**(LumApps ou Workelo)**



# PRIORISATION DE LA QVT

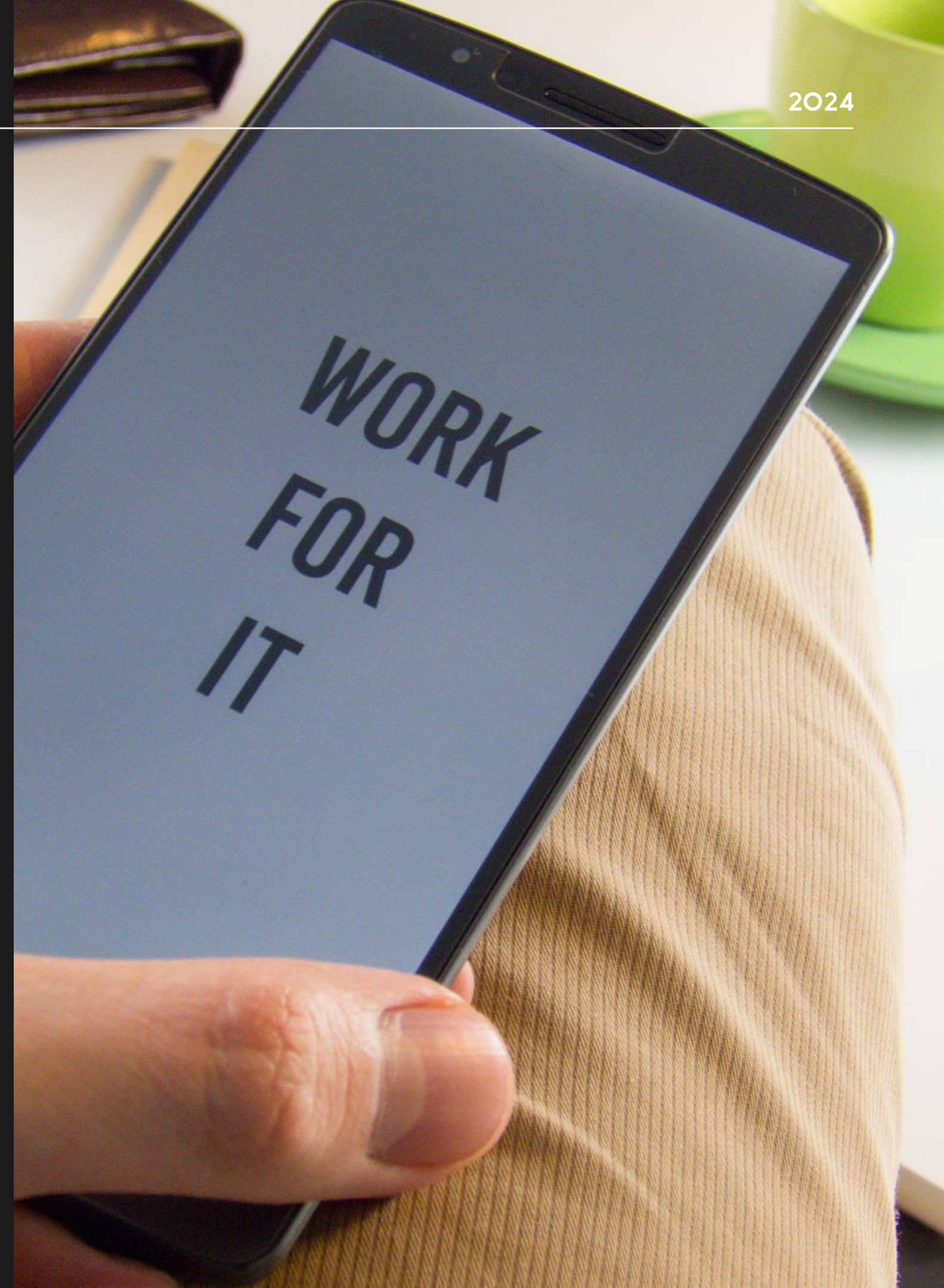
Mise en place d'un climat social et  
d'un environnement de travail  
moderne, agile et flexible

**(LumApps ou Workelo)**



# MODERNISATION DES OUTILS

Fournir aux employés les outils et les technologies nécessaires pour accomplir efficacement leur travail, en veillant à ce qu'ils soient formés à leur utilisation.



# FORMATION AUGMENTEE

A woman with long dark hair is shown from the chest up, looking towards the camera. She is wearing a dark, possibly black, top. Her right hand is raised, pointing towards the camera. Her left hand is holding a futuristic, metallic, and glowing red robotic hand. The background is dark with blue and purple lighting, creating a high-tech, futuristic atmosphere.

SIMPLIFICATION DES PROCESSUS RH

# UTILISATION DE CONCEPTS HYBRIDES

Combinaison de la Réalité virtuelle (VR) et/ou de la réalité augmentée (RA) avec les formations traditionnelles pour une expérience moderne et améliorer l'efficacité des formations

**(MooCooc ou Kokoroe)**





# GRH DURABLE

RSE & ENVIRONNEMENT



 39%

DES DIRIGEANTS EN  
SUISSE SE SENTENT  
CONCERNES

# PROMOUVOIR LA RESPONSABILITE ENVIRONNEMENTALE

Intégration de pratiques visant à réduire l'impact environnemental des opérations de l'entreprise, telles que la promotion de modes de travail plus durables, la réduction des déchets et la gestion responsable des ressources naturelles.

**(Alaya)**



# FLEXIBILITÉ DU TRAVAIL

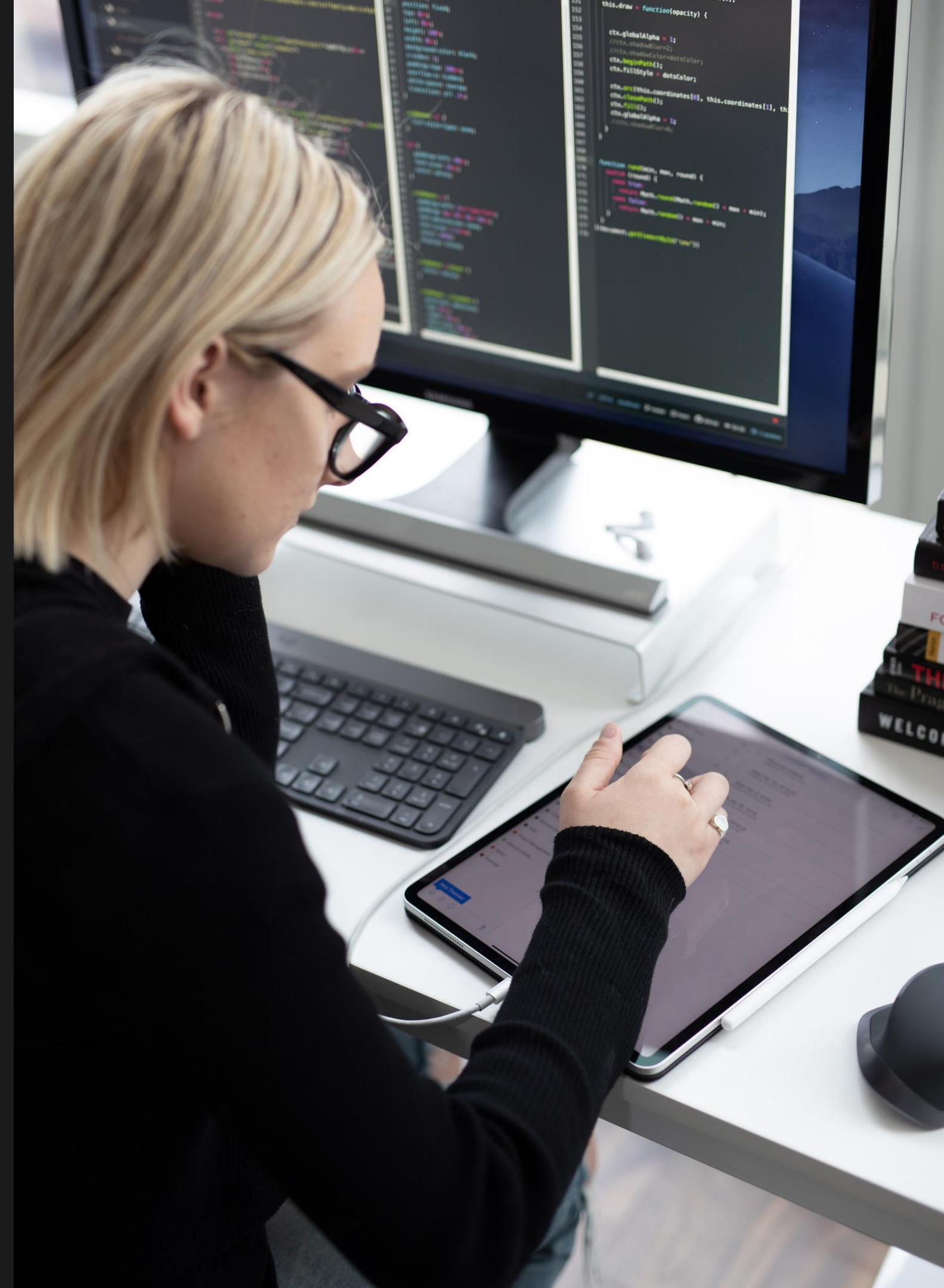
TRAVAIL HYBRIDE



# ADAPTATION DE L'ORGANISATION AU MARCHE

Contribuer à améliorer l'engagement des employés grâce à la flexibilité ! Flexibilité dans les horaires, flexibilité dans la localisation, flexibilité dans les tâches, flexibilité dans les congés...etc...

(WeWork)

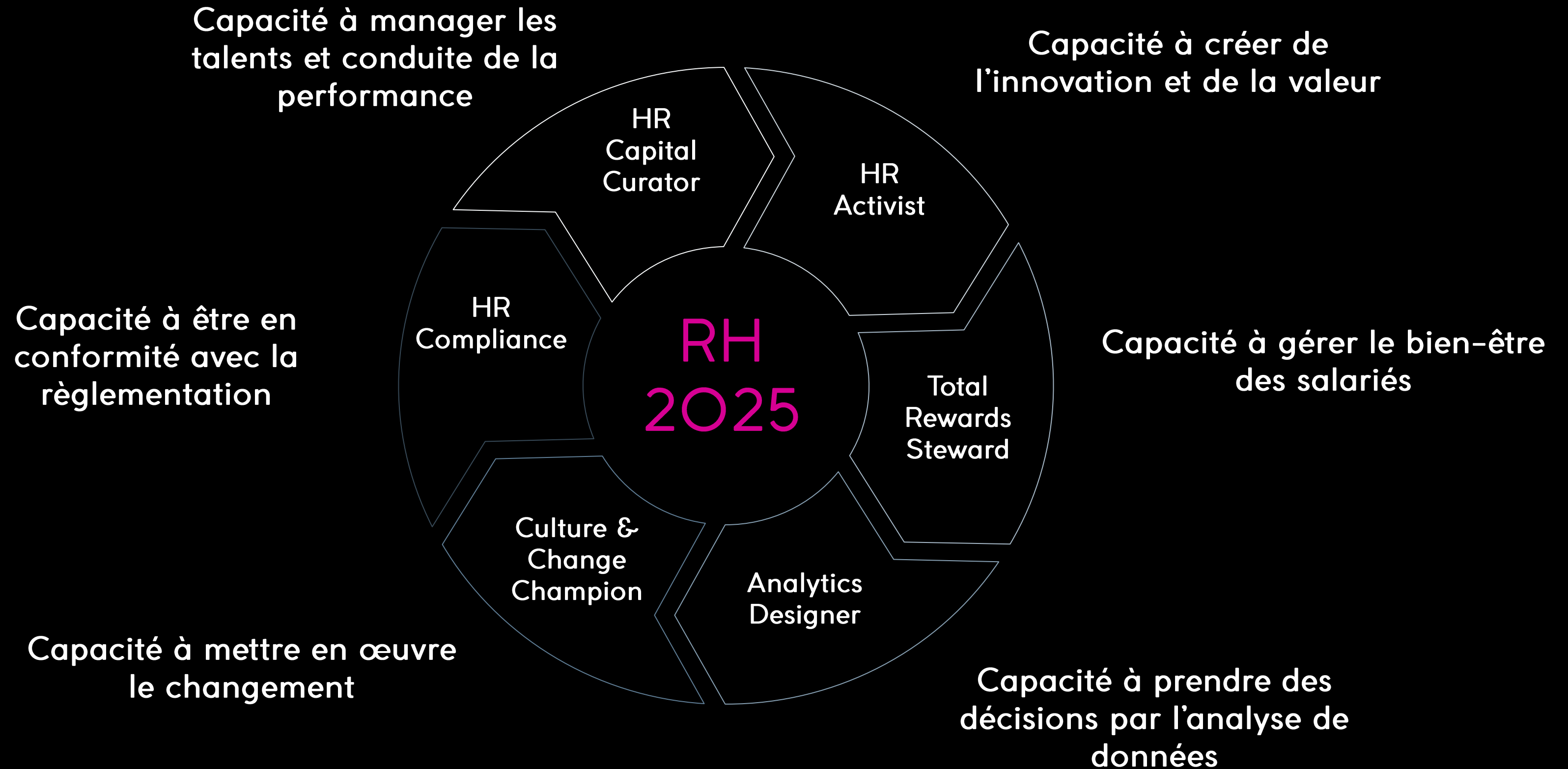




# LA FONCTION RH

EN CONSTANTE EVOLUTION...

# ROUE DES FONCTIONS RH DE DAVE ULRICH (2023)



# QUESTIONS ?





# MERCI !

Pour plus d'informations :

Laetitia KULAK  
Ressources Humaines

[laetitia.kulak@globalhralents.com](mailto:laetitia.kulak@globalhralents.com)