

**VOTRE RÉSEAU EMPLOI**

J'AI TROUVÉ sur jobwatch.ch

**JOB WATCH**

LE SITE EMPLOI DE L'HORLOGERIE

# Les rendez-vous de l'emploi

27 offres



**Soyez mobile!**

+ 6'000 offres en ligne

N°1 en Suisse romande **jobup.ch**

**SOLLICITATIONS** Liés en permanence sur le plan personnel et... professionnel.

## Tous connectés? Toujours connecté?

Depuis l'avènement des smartphones principalement, nous sommes en permanence liés au monde qui nous entoure et à un flot ininterrompu d'informations. Que cela soit au travers de sites, de blogs, de réseaux sociaux tels que Facebook, Twitter, LinkedIn, Instagram, etc. nous sommes sans cesse liés à l'extérieur, soumis à des sollicitations.

Cette hyperconnectivité peut sembler lourde sur le plan personnel, mais qu'en est-il dans le domaine professionnel? En effet, les appareils de téléphonie portables permettent de recevoir les courriels (et bien entendu les appels téléphoniques) en continu – jour et nuit, week-end compris. De plus, le réseau professionnel LinkedIn, bien que régit par des règles de déontologie strictes, nous expose également.

D'aucuns pourraient ne pas savoir couper cette connexion, ce lien et souhaiter (volontairement ou pas) être en permanence non seulement joignable mais prêt à répondre et à agir.

A la veille de la pause estivale, nous avons posé ces questions à deux personnes ayant des responsabilités en entreprise et représentant le domaine privé pour la première et le service public pour la seconde, Mme Nicole Aquilon (NA), DRH de Komax à La Chaux-de-Fonds et Mme Sandra Zumsteg (SZ), cheffe du Service de l'emploi du canton de Neuchâtel.

### Que dit cette hyperconnectivité de notre société et du monde du travail?

**Nicole Aquilon (N.A.):** L'aspiration de l'être humain de vivre en relation avec

ses pairs l'a incité à créer sans cesse de nouveaux moyens de communication.

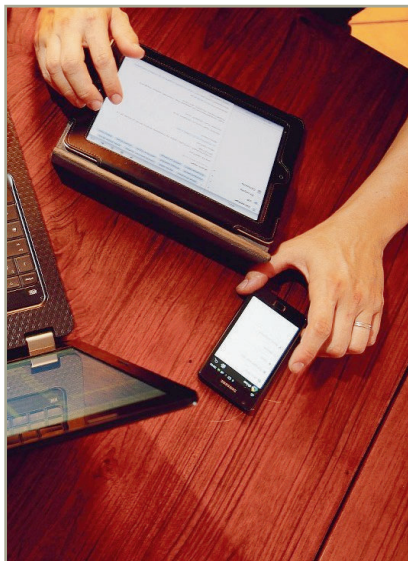
En y réfléchissant, l'individu et l'entreprise expriment les mêmes désirs. Le maintien des liens sociaux, le gage d'une vie équilibrée et l'étendue de sa mobilité à la planète entière sonnent à l'évidence. Les murs et les frontières ont volé en éclats. Son ami et son client sont joignables où qu'ils soient en un coup de clic.

L'entreprise s'adapte en permanence aux nouvelles manières de vivre, donc de travailler. Etre connecté à tout moment fait aujourd'hui partie de notre style de vie.

**Sandra Zumsteg (S.Z.):** Elle démontre que nous avons suivi le développement des systèmes de communication à notre disposition tout comme elle représente aussi des moyens de réponse à nos besoins de communication et d'information. Paradoxalement toutefois, je constate que certaines personnes «hyperconnectées» peuvent perdre les liens concrets avec les personnes en étant «retenues» derrière un écran d'ordinateur ou de smartphone.

### A l'heure où les collaborateurs aspirent à un meilleur équilibre entre vie privée et vie professionnelle, que pensez-vous de l'hyperconnexion?

**N.A.:** L'hyperconnexion émane du choix de l'individu et de l'entreprise. L'un et l'autre choisissent de limiter à l'essentiel ou au nécessaire leurs propres connexions ou pas. Pourquoi croit-on qu'il faille être atteignable tout le



Une hyperconnectivité surtout due aux smartphones. LE FIGARO

temps et très rapidement? Quelle réelle pression nous assaille? Que faisons de notre difficulté à distinguer les priorités? Quel besoin nous pousse à consulter chaque mail immédiatement, d'entendre chaque SMS arriver sur son mobile et visualiser des points rouges sur toutes les applications des réseaux sociaux? Libre ou esclave?

Toute atteinte à la santé morale et physique d'un employé est dictée par la loi. Toutefois, l'entreprise fixe les règles d'usage pour éviter les comportements déviants et excessifs. Dans le même état d'esprit, l'individu doit aussi se fixer des règles et des limites au risque de basculer dans quelque dépendance.

**S.Z.:** Comme pour tout, il faut mainte-

nir un bon équilibre et ne pas se laisser envahir ou devenir esclave de son propre profil sur les réseaux sociaux ou de sa messagerie électronique. Il faut savoir «débrancher» le soir, les week-ends et surtout durant les vacances. Ceci afin de faire la part des choses et éviter que la vie professionnelle ne soit toujours omniprésente durant le temps privé.

### Quels sont les politiques et pratiques professionnelles à ce sujet?

1. Pour les collaborateurs.
2. Pour les cadres de tous niveaux.

### Quelle est votre pratique à ce sujet?

**N.A.:** Komax Systems produit des systèmes d'automation de grande envergure vendus dans le monde entier. Une grande partie du personnel voyage à l'étranger 20 à 30% de son temps. Notre clientèle exploite nos machines 7/7 et 24/24. Notre personnel, à quelque niveau que ce soit est connecté, mobile et flexible dans le respect des conditions de travail. En dernier ressort, il pourrait être dérangé pendant une période de congé pour satisfaire un client. En échange, l'entreprise accorde une large plage de flexibilité. Le respect prévaut à l'usage de l'interconnexion du personnel à l'entreprise.

**S.Z.:** Je ne peux m'exprimer sur les pratiques en général, mais sur celle que je transmets au sein de mon organisation. Lors d'un comité de direction, j'avais, en son temps, informé mes cadres que je ne souhaitais pas (plus) recevoir de courriels tard le soir ou durant la nuit, ni durant les week-ends et jours

fériés et que, partant, je m'abstieudrais aussi de le faire.

Je pense que cette démarche a été appréciée et laisse quand même la possibilité d'y déroger en cas d'extrême nécessité. En effet, une personne qui occupe une fonction dirigeante peut rester atteignable en cas d'urgences, il suffit de définir comment avec les collaborateurs.

### Avez-vous des commentaires ou des pratiques que vous pouvez partager avec nos lecteurs?

**N.A.:** «Delete», «clean your desk», «take a break», «connect», «disconnect» «choose your way» et surtout, vivre le moment présent comme un cadeau.

**S.Z.:** Il appartient à la hiérarchie de montrer l'exemple. Un chef qui téléphone ou envoie des messages électroniques à ses collaborateurs loin en dehors des heures de bureau normales donne, à mon avis, un mauvais signal. En effet, en agissant ainsi, il demande implicitement à ses destinataires d'en faire autant et de répondre aux sollicitations en tout temps. Cela génère un stress indésirable et inutile.

A l'aube des vacances, je peux donc souhaiter à chacun de trouver la bonne formule et le juste équilibre qui lui convient, soit pour rester en contact sans être accaparé par le travail ou les réseaux sociaux, soit pour se déconnecter complètement, tout en profitant pleinement de ce temps pour soi et ses proches.

PROPOS RECUEILLIS PAR LAURENT HELFER PRÉSIDENT HR NEUCHÂTEL

## EMPLOIS



Fiduciaire implantée à Saint-Imier depuis 30 ans recherche:

### Employé(e) de commerce

(Activité 80%-100%)

pour une activité exigeante mais variée dans un cadre de travail dynamique. CFC employé(e) de commerce ou supérieur – Quelques années d'expérience – Esprit d'initiative – Goût des contacts – Capacité d'analyse – Discrétion – Rigueur – Sens de l'organisation – Forte résistance au stress – Bonnes connaissances des logiciels courants – Présentation soignée

Une expérience dans les domaines comptables ou bancaires serait un atout.

Nous vous offrons:

- Un poste avec des tâches variées en comptabilité: saisie, boucllements, analyses, décomptes TVA, certificats de salaires, révision, fisc, etc.
- Traitement de manière autonome ou en collaboration de dossiers de notre clientèle touchant aussi bien la gestion et la fiscalité que le conseil auprès de petites et moyennes entreprises.
- Une activité variée et évolutive vous permettant de développer vos compétences professionnelles et personnelles

Vous êtes intéressé(e)? Veuillez adresser vos candidatures ainsi que les documents usuels à:

Fiduciaire Houriet  
Baptiste-Savoie 48 – CP 124  
2610 Saint-Imier

www.fidhouriet.ch

Personne de contact: Yves Houriet | yves@fidhouriet.ch

Venez complétez notre équipe de

### Conseillers/ères à la clientèle à 50%, 80% ou 100%

### Pour le canton de Neuchâtel et le Nord Vaudois

Véhicule indispensable

#### Vos tâches

- Conseils de notre clientèle privée
- Suivi et développement des clients du secteur de vente
- Prospection de nouveaux clients

#### Votre profil

- Formation professionnelle achevée
- Affinités pour une alimentation saine et équilibrée
- Ambitieux avec une compétence sociale élevée

En devenant conseiller/ère de vente de notre société, vous favoriserez votre évolution de carrière ou votre retour à la vie professionnelle puisque vous êtes maître de vos horaires de travail et donc de vos revenus.

Si vous êtes tenté par une entreprise solidement ancrée en Suisse offrant des produits dans l'air du temps, nous nous réjouissons de recevoir votre dossier de candidature avec photo. Ecrire sous chiffres: P 028-768817, à Publicitas S.A., case postale 1280, 1701 Fribourg

OFFRES D'EMPLOI DE L'ADMINISTRATION CANTONALE



### SECRÉTAIRE D'ÉCOLE À 70%

DÉPARTEMENT DE L'ÉDUCATION ET DE LA FAMILLE  
cifom – école d'arts appliqués

Grâce à votre intérêt marqué pour la formation professionnelle et le service public ainsi que votre capacité d'écoute, votre rigueur et votre pragmatisme, vous réalisez les tâches propres au secrétariat de l'école d'arts appliqués en collaboration avec les autres membres du secrétariat.

Vous êtes au bénéfice d'un CFC d'employé-e de commerce ou d'un titre jugé équivalent, d'une formation de formateur-trice en entreprise et vous pouvez vous prévaloir d'une expérience de 5 ans dans un poste similaire.

DÉLAI DE POSTULATION : 2 août 2015

### OPÉRATEUR OU OPÉRATRICE

### À LA CENTRALE D'ENGAGEMENT ET DE TRANSMISSION

DÉPARTEMENT DE LA JUSTICE, DE LA SÉCURITÉ ET DE LA CULTURE  
Police neuchâteloise

Grâce à votre bonne résistance au stress et votre grande autonomie, vous répondez aux appels téléphoniques d'urgence et engagez les différents moyens de la police ainsi que ceux d'autres services d'urgence. Vous gérez également les problèmes liés à la circulation sur le réseau routier et autoroutier. Vous êtes disposé-e à travailler en tournus 3x8, week-ends et jours fériés compris. Vous êtes au bénéfice d'un CFC ou d'une formation équivalente, possédez de bonnes compétences en informatique et savez faire preuve de disponibilité, d'écoute et d'analyse. Une expérience dans le domaine de la police ou de l'intervention d'urgence serait un avantage.

DÉLAI DE POSTULATION : 26 juillet 2015

Postulation en ligne et détails sur [www.ne.ch/OffresEmploi](http://www.ne.ch/OffresEmploi)

Dans le cadre de l'encouragement du temps partiel, les postes à plein temps peuvent être repourvus à un taux d'activité compris entre 80% et 100%.

SERVICE DES RESSOURCES HUMAINES DE L'ÉTAT, Rue du Chasselas 1, 2034 Pesevé

